

Développer

6 chiffres clés pour évaluer sa stratégie de recrutement

Parcours franchisé

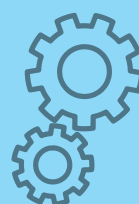


98%

Des candidats commencent leur recherche par le web.
Etes-vous prêt à les accueillir ?

30 000

Candidats par an à la franchise dont 3000 iront au terme de leur projet.

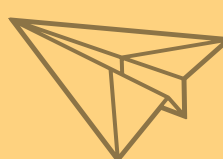


2X

Plus de conversion avec des candidats rappelé sous 24H plutôt que 48H.
Etes-vous suffisamment réactif ?

15%

Des contacts web sont des profils qualifiés.
Indiquez-nous les caractéristiques des candidats que vous recherchez ?



5X

Plus de conversion avec des candidats en relation avec une seule enseigne.
Comment rendre votre concept unique ?

2,2

C'est le nombre d'enseignes avec lesquels un candidat va être en relation.
Comment vous-différenciez vous ?

